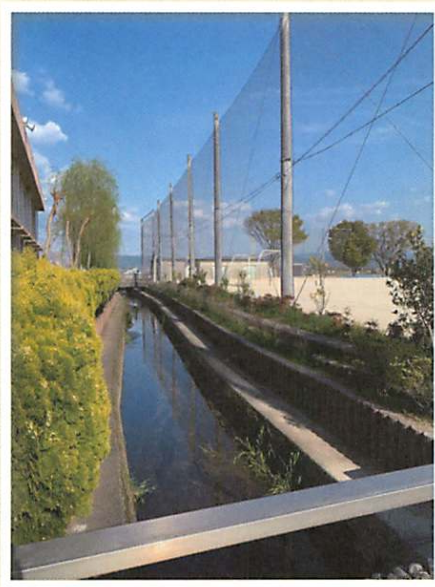


# 「社長の好きな場所」

～画図の素晴らしい場所～

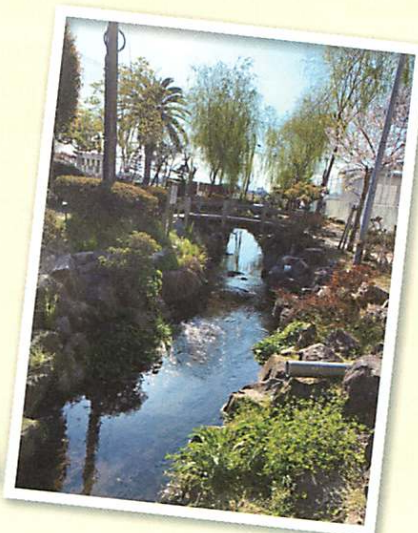
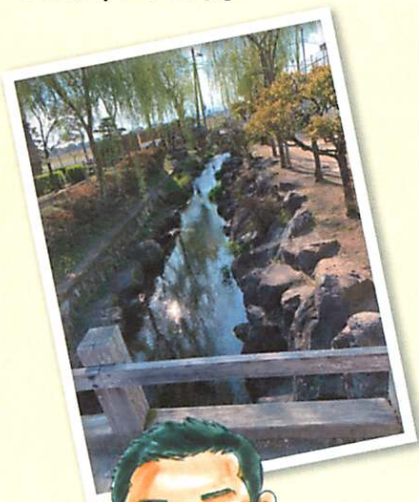
## 第1回「校内を流れるキレイな小川」



**エズコ**は文字通り江津湖のそばの画図(江津)にあります。社長をしております私山本も生まれも育ちも**画図町**であります。大光保育園・画図小学校・湖東中学校・熊本工業と約15年間、画図の道を通い画図で遊んで育ちました。画図は昔田園風景が広がり、のどかでゆっくりした時間が流れていて私の少年時代に遊んだ場所、お気に入りの場所が沢山ありました。

最近では住宅地となり、変わりつつある画図ですが、まだまだ楽しい場所がいっぱい残っています！そこで「**社長の好きな場所**」として画図の素晴らしい場所をご紹介します。

1回目は画図小学校の「**校内を流れるキレイな小川**」のご紹介！小川が校内を流れる学校って！素敵だと思います。清らかでゆっくり流れる小川のそばにいただけで心が和みます。



笹船を作り流して競争したり、素足で小川に入り小魚を採ったり…。いっぱい遊ばせてもらいました。特に！理科の授業「魚の解剖実験」…その解剖に使うフナを、この川の支流でクラスみんなで採ったのは、画図小学校ならではの楽しい思い出です。